

# Gebruikershandleiding

## Energiemeting

MULTICAL® 403 werkt als volgt:

**Het volumedeel** meet de hoeveelheid water in kubieke meters (m<sup>3</sup>) die door de installatie circuleert.

**De temperatuurvoelers** die gemonteerd zijn in de aanvoer- en retourleiding meten het verschil tussen aanvoer- en retourtemperatuur van het water.

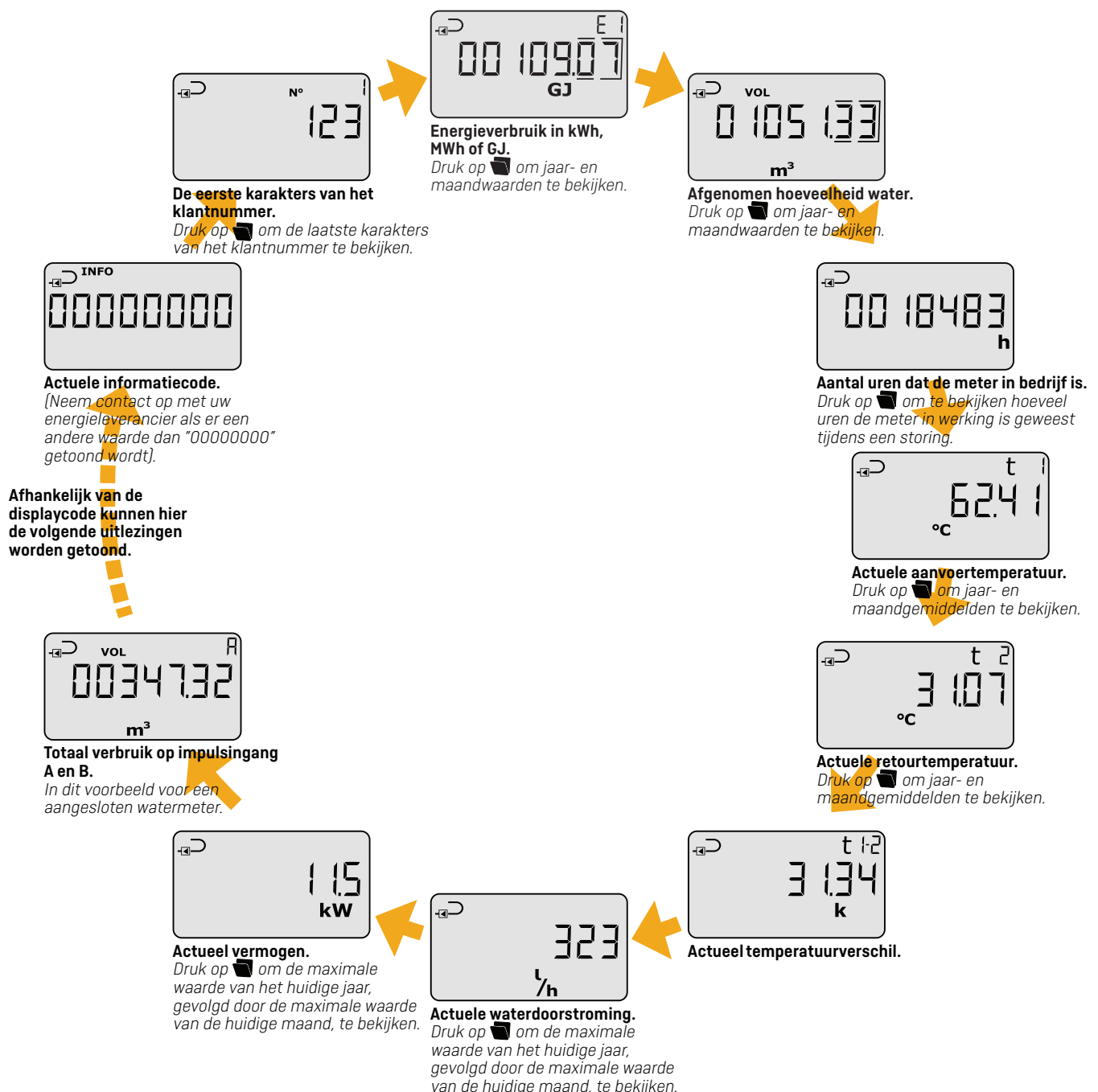
**MULTICAL® 403** berekent het energieverbruik op basis van het door het volumedeel gemeten volume en het temperatuurverschil.

## Uitlezingen in het display

Door op de primaire drukknop ► te drukken, wordt een volgende uitlezing getoond in het display. De secundaire knop ◀ wordt gebruikt voor het uitlezen van historische- en gemiddelde waarden.

Vier minuten na de laatste keer dat de drukknop is ingedrukt, keert de meter automatisch terug naar de uitlezing die het energieverbruik toont.

## Display uitlezingen



Display uitlezingen zijn gebaseerd op **DDD-code 210**. Op [kamstrup.com](http://kamstrup.com) vindt u een aantal interactieve gebruikershandleidingen gebaseerd op andere DDD-codes.